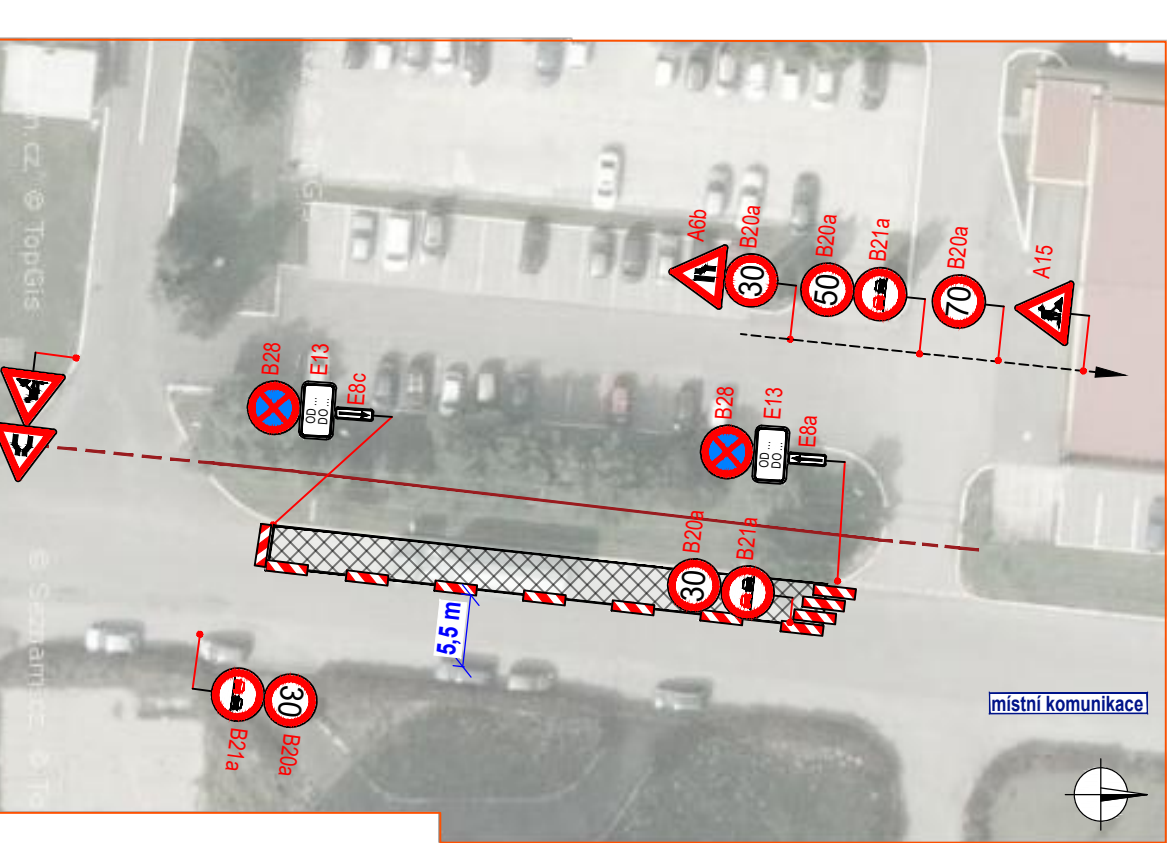
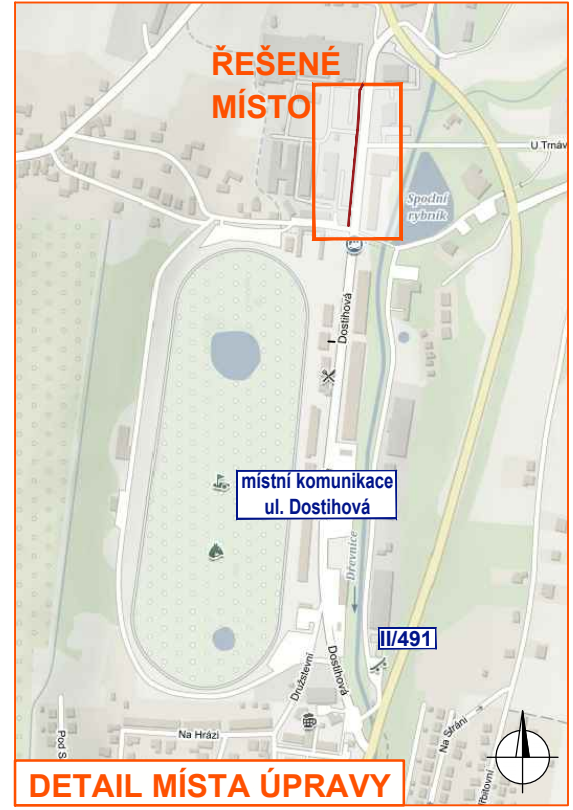
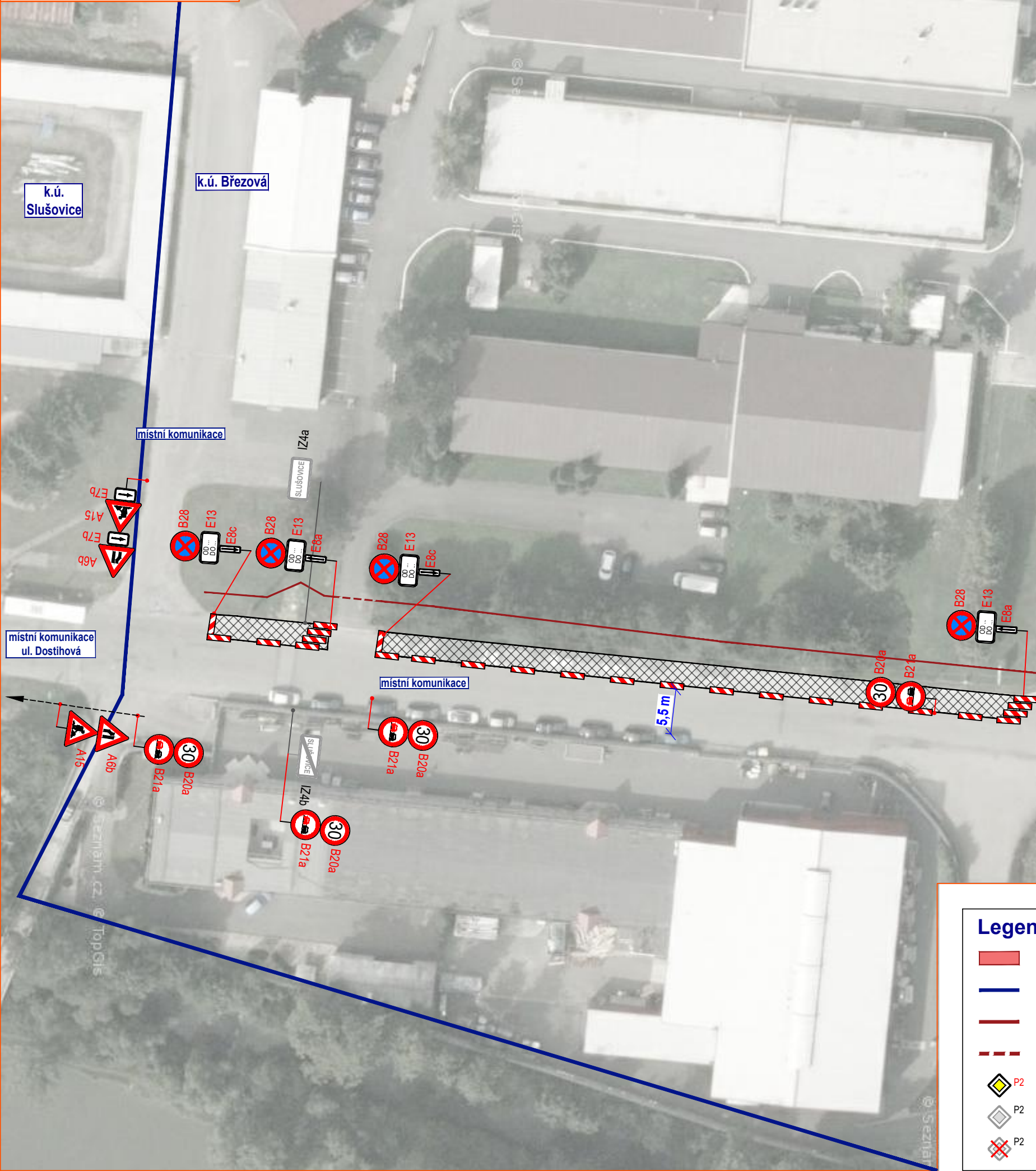


DETAIL ŘEŠENÉHO MÍSTA



Legenda:

- pracovní místo
- manipulační prostor
- hranice katastrálního území
- nová optická síť - realizováno výkopem
- nová optická síť - protlak pod komunikací
- P2 - navržené přechodné svíslé dopravní značení
- P2 - stávající svíslé dopravní značení
- P2 - zrušené stávající svíslé dopravní značení

Souhlasíme s přechodnou úpravou provozu, uzavírkou pozemní komunikace. V souladu s ustanovením § 36 odst. 3 zák. č. 500/2004 Sb. Správního řádu se vzdáváme práva vyjádřit se k podkladům rozhodnutí.

Dopravní značení, které bude v rozporu s přechodným dopravním značením, bude dočasně zakryto.

VYPRACOVAL	KAŠPAR		NVB LINE
KONTROLOVAL	JANATA		
INVESTOR	AVONET, s.r.o.		
ZHOTOVITEL	AVONET, s.r.o.		
STAVBA			
VÝKRES	DOPRAVNÉ INŽENÝRSKÁ OPATŘENÍ - VII. ETAPA		
A3	PŘECHODNÁ ÚPRAVA PROVOZU		
DATUM	19. 10. 2022		NAŠE ZN.
	ZK-22-1343		

NVB LINE s.r.o.
Cukrovar 716
768 21 Kvasice
www.nvblne.cz
kaspar@nvblne.cz
tel.: 770 187 111